

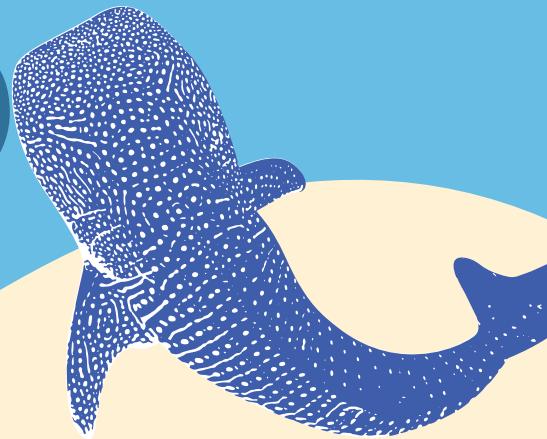
國際美國村宿霧口語培訓基地



國際美國村
ALV CAMP

Summer ALV CAMP

2024 IN
CEBU



宿霧經典【親子共學】 英語主題遊學團

全英語式ESL主題式教學

美加籍外師授課，中籍助教生活輔導

1位菲籍英語助教輔導2位學生口語練習

遊戲中學英文，旅程中實踐英文

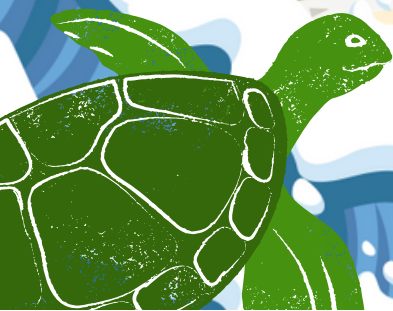
校外教學英語專業解說

與海洋中溫暖的巨人共遊

ALV 一個充滿魔力的營隊

一個讓孩子作夢也想說英語的營隊

一個讓孩子英語說的跟中文一樣順暢的營隊





宿霧經典英語主題遊學團

American Language Village English Theme Camp

國家：菲律賓宿霧 CEBU

宿霧市為菲律賓第二大城，僅次於馬尼拉，是末獅耶地區的政治、經濟、教育與文化中心。清澈湛藍的海水、海天一色的自然美景，薄紗般的雲霧在朝陽升起的海面飄盪著，彷彿人間仙境的景象，讓這一塊土獲得「南方皇后市」之稱，也是「宿霧」名稱的由來。

招生對象 每營最低開班人數14人。國際美國村保有最後是否開班之權利！

- 國小領袖營：國小3-6年級 (限親子共學)
- 青少年領袖營：國、高中生

營隊期間 2024年01月27日 至 2024年2月02日

課程活動宗旨

建構一個全英語的環境，用鼓勵的態度提升學生學習英語的興趣。

營隊執行規則

參加本營隊的學生，家長需額外支付「不說中文」保證金NTD\$1,000，在營隊裡的第一天，學生們將會收到5顆「不說中文」彩色珠，每說一句中文將被沒收一顆彩色珠，一顆珠代表扣押保證金NTD\$200。活動結束後，依照學生剩餘「不說中文」彩色珠的數量，退還家長剩餘保證金 (NTD\$200x剩餘數量)，國際美國村也將頒發等額獎學金(NTD\$200x剩餘數量)給學生做為鼓勵。

參考航班

航班將以星宇航空為主，航班時間僅為參考，最終確定之使用航班及航班時間，以「行前通知單」資料為準！

星宇航空：去程 1010//1255 回程 1935//2220

09/07航班異動：去程0645//0940 回程1935/2220

上課地點

國際美國村ALV CAMP宿霧口語訓練基地：
First Choice English Academy, Cebu

課程費用：NTD\$39,800/人 提早報名，可享限量優惠折扣！

費用包含：學費、三餐、住宿、講義教材、景點旅遊交通門票、註冊費、小費、200萬個人旅遊平安保險等費用。

費用不包含：來回機票、簽證費、洗衣費、電話費、個人娛樂費、行李超重、住家往返機場等費用。

在歡樂中實踐。

1:2 師生比成就宿霧口語學習，

最美的教育在路上！
在路上用心感受風景！
在路上充分實踐英語！



食宿安排 ACCOMMODATIONS

國際美國村ALV CAMP宿霧口語訓練基地:

First Choice English Academy, Cebu

六人一室，並有生活輔導員照顧生活起居。

早餐於學校內餐廳享用，

中晚餐則依據教學活動行程安排

除了在校園內餐廳享用外，

也會帶學生們在校外教學時享用不同風味料理，盡情享用宿霧美食。

一覽培訓基地校景



LET'S GO!



Stay Positive

課程安排 CAMP SCHEDULE

此次課程活動安排於安排於國際美國村宿霧口語培訓基地，藉由外師以及助教的教學與引導，在全英語式的教學環境大膽地開口說英語，並搭配每日的主題安排，用英語生活於宿霧。



課程活動特色

- 全程由合格之美加籍教師授課，配有一位美加籍老師、一位中籍生活管理助教，給予學生最完善的學習與生活照顧
- 分國小組與青少年組，每二位學生配一位菲籍英語助教於每日0800-1800隨行進行口語輔導，每班14-20人 (師生比1:2)
- 主題式教學，每日一主題，讓學生們有系統性的效率學習
- 全英語式ESL教學，教學內容搭配每日的主題與行程
- 遊戲中學英文；旅遊中實踐英文
- 乘船與海洋中溫暖的巨人-鯨鯊共遊
- 專業英語導覽，漫遊宿霧文化遺址



活動行程概要

- D1 快樂啟航，認識新朋友：桃園/宿霧機場 > ALV口語訓練基地
- D2 校園生活：ALV口語訓練基地 > 海洋公園 > SM購物商場
- D3 郊區生態：ALV口語訓練基地 > 空中佛手花園 > 莉亞神殿 > 布塞山觀景台
- D4 守護海洋：ALV口語訓練基地 > 藍水度假村 (或同級)
- D5 鯨鯊共遊：ALV口語訓練基地 > Oslob賞鯨鯊 > 圖馬婁瀑布
- D6 城市遺跡：ALV口語訓練基地 > 城市旅行
(遺產紀念碑、聖嬰大教堂、麥哲倫十字架、聖佩特羅堡、在地傳統市集)
- D7 戴上滿滿回憶，返程回家：ALV口語訓練基地 > 宿霧 桃園機場





課程安排



CAMP



	DAY 1	DAY 2	DAY 3	DAY 4	DAY 5	DAY 6	DAY 7
THEME	歡樂啟程	校園時光	郊區生態	守護海洋	鯨鯊共遊	城市遺跡	快樂返程
0700-0730	甜蜜的家	起床號	起床號	起床號	OSLOB 乘船賞鯨鯊 (預計05:00出發)	起床號	起床號
0730-0820	機場報到 (登機準備)	晨間早餐 (住宿)				晨間早餐 (住宿)	
0820-0900		ESL 任務型口語訓練				ESL 景點導覽	整理行囊
0910-1000	飛行時間 (台灣→宿霧)	超市採購 認識商品	美食街點餐 實境演練	MALL 英語看板 實境演練		圖馬婁瀑布	CEBU 遺產紀念碑
1010-1100		趣味競賽	韻律舞蹈	團體合作	聖嬰聖殿		
1110-1200					午餐小憩 (住宿)	午餐小憩 (住宿)	午餐小憩 (住宿)
1200-1330		入住與報到 認識新朋友	CEBU 海洋公園	佛手花園	蘇米倫島 藍水度假村 或同級 (含晚餐)	返回 宿霧市區 (含午餐)	菲式麥當勞 Jollibee 實境演練
1330-1420	破冰遊戲	SM SEASIDE MALL		莉亞神殿		小憩片刻	超市採購 實境演練
1430-1520	校園巡禮		布塞山 觀景台	悠閒晚餐 (夜景餐廳)	悠閒晚餐 (住宿)	悠閒晚餐 (住宿)	
1530-1620	ESL 認識宿霧	悠閒晚餐 (住宿)	悠閒晚餐 (住宿)				談心時間
1630-1720	團體互動			營隊舞蹈	鹽洗及熄燈號		
1730-1800	悠閒晚餐 (住宿)	營隊舞蹈	鹽洗及熄燈號				
1800-1900	團體互動	營隊舞蹈		鹽洗及熄燈號			
1900-1950	團體互動	營隊舞蹈	鹽洗及熄燈號				
2000-2200	團體互動	營隊舞蹈		鹽洗及熄燈號			

★國際美國村有權因天候因素或當地因素將課程的流程安排適度調整。





家長行程安排

色塊分類：

FC觀課

親子行程

家長行程

	DAY 1	DAY 2	DAY 3	DAY 4	DAY 5	DAY 6	DAY 7
0730-0820	機場報到 (登機準備)	起床號			OSLOB 乘船賞鯨鯊 預計05:00出發	起床號	
0820-0900		晨間早餐(住宿)				晨間早餐(住宿)	
0910-1000	飛行時間 (台灣→宿霧)	探索薄荷島 最美麗島嶼 - 巴里卡薩島 & 處女島	Mountain View Nature Park	CEBU 海洋公園	圖馬婁瀑布	CEBU 遺產紀念碑	參加 結業典禮
1010-1100						聖嬰聖殿	
1110-1200			麥哲倫 十字架		機場報到 (登機準備)		
1200-1330			景觀餐廳				
1330-1420	入住與報到		佛手花園	蘇米倫島 藍水度假村 或同級 (含晚餐)	返回 宿霧市區 (含午餐)	菲式麥當勞 Jollibee	飛行時間 (宿霧→台灣)
1430-1520					莉亞神殿	小憩片刻	
1530-1620	破冰遊戲		布塞山 觀景台	卡邦市集			
1630-1720	校園巡禮				悠閒晚餐 (夜景餐廳)	Ayala Mall (含晚餐)	科隆街 (菲式晚餐)
1730-1800	ESL認識宿霧		宿霧式按摩	住宿休息			營隊晚會
1800-1900	SM SEASIDE MALL (含晚餐)				住宿休息	宿霧 IT PARK	住宿休息
1900-1950		宿霧式按摩	住宿休息	宿霧 IT PARK			住宿休息
2000-2200							

★國際美國村有權因天候因素或當地因素將課程的流程安排適度調整。



Alone we can do so little;
together we can do so much. - Helen Keller

